

รายงานสถิติเกี่ยวกับการติดตั้งระบบ GPS

ณ วันที่ 30 กรกฎาคม 2565

1. จำนวนผู้ให้บริการ GPS ที่เชื่อมต่อข้อมูลกับกรมการขนส่งทางบก 201 ราย
 2. จำนวนผู้ให้บริการ GPS และจำนวนรุ่น GPS ที่ได้รับการรับรองจากกรม

จำนวนผู้ให้บริการ GPS ที่ได้รับการรับรองจากกรม(ราย)	จำนวนรุ่น GPS ที่ได้รับการรับรองจากกรม (รุ่น)
156	549

3. จำนวนรถที่เชื่อมต่อข้อมูลกับศูนย์ GPS

รถโดยสารประจำทาง	รถโดยสารไม่ประจำทาง	รถบรรทุกไม่ประจำทาง	รถบรรทุกส่วนบุคคล	รถอื่นๆ	รวม
21,281	45,730	151,200	250,643	46,329	515,183

4. จำนวนรถที่ติดตั้ง GPS และที่ติดตั้ง GPS แล้ว

ประเภทรถ	จำนวนรถที่ต้องติดตั้ง GPS (คัน)	จำนวนรถที่ติดตั้ง GPS แล้ว (คัน)	รถที่ติดตั้ง GPS แล้ว (ร้อยละ)	ความเร็วเกิน (คัน)	ร้อยละของรถที่ใช้ความเร็วเกิน	ความเร็วสูงสุด (กม./ชม.)	ความเร็วเกินเฉลี่ย (กม./ชม.)
รถโดยสาร							
-ประจำทาง	15,167	7,483	49.34	23	0.31	121	105.30
- หมวด 1	4,155	1,546	37.21				
- หมวด 2	5,418	3,128	57.73				
- หมวด 3	5,594	2,809	50.21				
-ไม่ประจำทาง	45,730	45,730	100.00	59	0.13	125	105.47
รวมรถโดยสาร	60,897	53,213	87.38	82	0.15		105.42
รถบรรทุก							
-ไม่ประจำทาง	158,355	151,200	95.48	49	0.03	126	107.30
-ส่วนบุคคล	250,643	250,643	100.00	26	0.01	123	105.92
รวมรถบรรทุก	408,998	401,843	98.25	75	0.02		106.82
รวมทั้งหมด	469,895	455,056	96.84	157	0.03		106.09

5. จำนวนรถโดยสาร 2 ชั้น ที่ต้องติดตั้ง GPS และที่ติดตั้ง GPS แล้ว

ประเภทรถ	จำนวนรถที่ต้องติดตั้ง GPS (คัน)	จำนวนรถที่ติดตั้ง GPS แล้ว (คัน)	รถที่ติดตั้ง GPS แล้ว (ร้อยละ)	ความเร็วเกิน (คัน)	ร้อยละของรถที่ใช้ความเร็วเกิน	ความเร็วสูงสุด (กม./ชม.)	ความเร็วเกินเฉลี่ย (กม./ชม.)
รถโดยสาร 2 ชั้น							
-ประจำทาง	7,432	2,958	39.80				
- หมวด 1	2,428	1,208	49.75				
- หมวด 2	2,178	1,233	56.61	1	0.08	105	105.00
- หมวด 3	2,826	517	18.29				
-ไม่ประจำทาง	22,103	19,706	89.16				
รวมทั้งหมด	29,535	22,664	76.74				

6. จำนวนรถโดยสาร 2 ชั้น ที่ต้องติดตั้ง GPS และที่ติดตั้ง GPS แล้ว

ประเภทรถ	จำนวนรถที่ต้องติดตั้ง GPS (คัน)	จำนวนรถที่ติดตั้ง GPS แล้ว (คัน)	รถที่ติดตั้ง GPS แล้ว (ร้อยละ)	ความเร็วเกิน (คัน)	ร้อยละของรถที่ใช้ความเร็วเกิน	ความเร็วสูงสุด (กม./ชม.)	ความเร็วเกินเฉลี่ย (กม./ชม.)
รถโดยสาร 2 ชั้น							
-ประจำทาง	1,085	1,021	94.10	1	0.10	105	105.00
-ไม่ประจำทาง	4,637	3,901	84.13	5	0.13	111	102.00
-ส่วนบุคคล	31	12	38.71	0	0.00	0	0.00
รวมทั้งหมด	5,753	4,934	85.76	6	0.12		102.50

7. จำนวนรถพยาบาลที่เชื่อมต่อข้อมูลกับศูนย์ GPS หน่วย : คัน

สบ.1	สบ.2	สบ.3	รวม
951	182	15	1,148

รายงานสถิติการกระทำความผิดจากระบบ GPS รถทุกประเภททั่วประเทศ

เดือน กรกฎาคม 2565

หน่วย : คัน

วันที่		1 ก.ค.	2 ก.ค.	3 ก.ค.	4 ก.ค.	5 ก.ค.	6 ก.ค.	7 ก.ค.	8 ก.ค.	9 ก.ค.	10 ก.ค.	11 ก.ค.	12 ก.ค.	13 ก.ค.	14 ก.ค.	15 ก.ค.	16 ก.ค.	17 ก.ค.	18 ก.ค.	19 ก.ค.	20 ก.ค.	21 ก.ค.	22 ก.ค.	23 ก.ค.	24 ก.ค.	25 ก.ค.	26 ก.ค.	27 ก.ค.	28 ก.ค.	29 ก.ค.	30 ก.ค.	ค่าเฉลี่ยจำนวนรถ ที่กระทำความผิด	
รถโดยสาร	ประจำทาง	ความเร็วเกิน	31	30	30	22	33	32	26	37	27	37	27	36	31	35	33	31	56	28	31	33	29	41	33	44	35	36	38	41	34	23	33
		ไม่แสดงตน	1,661	1,544	1,550	1,689	1,655	1,593	1,620	1,754	1,626	1,579	1,790	1,861	1,616	1,592	1,602	1,544	1,669	1,733	2,322	1,657	1,565	1,734	1,546	1,430	1,715	1,647	1,799	1,566	1,548	1,509	1,657
		ชั่วโมงการทำงานเกิน	2,832	2,416	2,298	2,699	2,442	2,471	2,368	2,715	2,433	2,127	2,787	3,117	2,599	1,850	1,888	1,970	2,776	2,700	1,664	2,549	2,445	2,491	2,009	1,951	2,514	2,503	2,945	2,609	1,905	1,918	2,400
	ไม่ประจำทาง	ความเร็วเกิน	58	49	58	46	37	62	59	76	60	58	63	47	53	52	63	54	48	70	56	46	59	72	60	65	76	51	69	66	53	59	58
		ไม่แสดงตน	2,792	2,190	1,580	2,556	2,595	2,617	2,688	2,882	2,371	1,774	2,539	2,634	2,029	2,339	2,314	2,078	1,635	2,542	6,207	2,742	2,764	2,973	2,344	1,731	2,620	2,674	2,867	1,947	2,270	2,157	2,515
		ชั่วโมงการทำงานเกิน	848	842	874	781	585	624	682	926	992	1,015	854	823	930	674	693	801	936	782	442	767	824	957	898	838	724	710	928	1,100	701	755	810
	ส่วนบุคคล	ความเร็วเกิน	2	0	0	3	1	2	2	1	0	1	0	0	2	1	1	2	1	2	2	1	1	2	2	2	3	2	3	4	1	2	2
		ไม่แสดงตน	17	11	6	14	11	22	13	15	11	6	14	13	8	14	11	15	5	9	38	14	13	14	13	9	14	15	11	7	12	9	13
		ชั่วโมงการทำงานเกิน	0	1	0	2	1	3	1	3	4	1	2	1	1	1	1	0	1	0	0	1	1	3	3	1	1	0	1	1	2	1	1
รถบรรทุก	ไม่ประจำทาง	ความเร็วเกิน	42	43	37	54	52	52	48	58	49	33	36	47	35	50	61	40	33	57	48	51	51	57	48	43	46	61	57	39	46	49	47
		ไม่แสดงตน	34,282	29,989	19,663	30,767	34,066	34,531	34,427	34,657	30,450	19,937	30,825	33,809	26,230	29,993	32,598	28,752	18,940	31,044	44,039	36,500	35,153	34,787	30,754	19,539	32,116	35,231	35,347	25,162	31,665	29,137	30,813
		ชั่วโมงการทำงานเกิน	28,579	25,161	20,040	22,838	27,152	27,657	27,719	27,521	25,593	19,811	21,831	26,773	23,925	22,360	25,206	23,624	19,136	22,092	22,383	30,422	29,037	28,243	25,800	19,438	22,617	28,496	28,392	25,011	24,313	24,628	24,860
	ส่วนบุคคล	ความเร็วเกิน	38	43	26	32	30	35	40	35	36	30	37	30	25	27	38	40	29	37	37	37	26	32	37	26	30	37	25	34	36	26	33
		ไม่แสดงตน	17,861	16,916	12,105	17,076	17,900	18,175	18,042	18,142	16,808	11,949	16,736	17,369	12,535	13,978	16,896	16,749	12,878	17,542	35,673	19,357	16,604	16,752	16,524	11,999	17,534	18,716	18,501	13,888	17,858	17,378	17,015
		ชั่วโมงการทำงานเกิน	11,164	10,744	9,440	10,772	11,202	11,540	11,066	10,944	10,605	8,751	9,835	10,684	8,388	8,247	10,263	10,564	9,734	10,569	6,946	11,665	7,749	9,493	9,549	8,677	22,612	10,902	10,992	9,925	10,682	10,788	10,483

รายงานสถิติการกระทำความผิดจากระบบ GPS รถทุกประเภท ทั่วประเทศ

เดือน กรกฎาคม 2565

หน่วย : ร้อยละ

วันที่	1 ก.ค.	2 ก.ค.	3 ก.ค.	4 ก.ค.	5 ก.ค.	6 ก.ค.	7 ก.ค.	8 ก.ค.	9 ก.ค.	10 ก.ค.	11 ก.ค.	12 ก.ค.	13 ก.ค.	14 ก.ค.	15 ก.ค.	16 ก.ค.	17 ก.ค.	18 ก.ค.	19 ก.ค.	20 ก.ค.	21 ก.ค.	22 ก.ค.	23 ก.ค.	24 ก.ค.	25 ก.ค.	26 ก.ค.	27 ก.ค.	28 ก.ค.	29 ก.ค.	30 ก.ค.	ค่าเฉลี่ยร้อยละรถ ที่กระทำผิด				
	รถโดยสาร	ประจำทาง	ความเร็วเกิน	0.22	0.24	0.21	0.16	0.23	0.23	0.18	0.26	0.19	0.26	0.19	0.40	0.42	0.48	0.45	0.42	0.76	0.38	0.42	0.44	0.39	0.55	0.44	0.59	0.47	0.48	0.51	0.55	0.45	0.31	0.34	
ไม่แสดงตน			11.80	12.43	10.97	11.94	11.70	11.26	11.45	12.40	11.49	11.16	12.65	20.86	21.91	21.61	21.70	20.92	22.62	23.44	31.19	22.15	20.84	23.13	20.62	19.08	22.89	21.99	24.03	20.92	20.69	20.17	16.75		
ข้ามกฏการทำงานเกิน			20.12	19.46	16.26	19.08	17.26	17.47	16.74	19.19	17.20	15.03	19.70	34.94	35.23	25.11	25.58	26.70	37.62	36.52	22.35	34.08	32.56	33.23	26.80	26.03	33.56	33.41	39.34	34.86	25.46	25.63	24.25		
ไม่ประจำทาง		ความเร็วเกิน	0.13	0.11	0.13	0.10	0.08	0.14	0.13	0.17	0.13	0.13	0.14	0.10	0.12	0.11	0.14	0.12	0.10	0.15	0.12	0.10	0.13	0.16	0.13	0.14	0.17	0.11	0.15	0.14	0.12	0.13	0.13	0.13	
		ไม่แสดงตน	6.09	4.78	3.45	5.58	5.67	5.71	5.87	6.29	5.18	3.87	5.54	5.75	4.43	5.11	5.05	4.54	3.57	5.55	13.57	6.00	6.05	6.50	5.13	3.79	5.73	5.85	6.27	4.26	4.96	4.72	5.50		
		ข้ามกฏการทำงานเกิน	1.85	1.84	1.91	1.71	1.28	1.36	1.49	2.02	2.17	2.22	1.86	1.80	2.03	1.47	1.51	1.75	2.04	1.71	0.97	1.68	1.80	2.09	1.96	1.83	1.58	1.55	2.03	2.41	1.53	1.65	1.77		
รถบรรทุก		ไม่ประจำทาง	ความเร็วเกิน	0.03	0.03	0.02	0.04	0.03	0.03	0.03	0.04	0.03	0.02	0.02	0.03	0.02	0.03	0.04	0.03	0.02	0.04	0.03	0.03	0.03	0.04	0.03	0.03	0.03	0.04	0.04	0.03	0.03	0.03	0.03	0.03
			ไม่แสดงตน	22.74	19.92	13.06	20.44	22.63	22.94	22.87	23.02	20.23	13.24	20.48	22.46	17.39	19.88	21.61	19.06	12.56	20.58	29.17	24.17	23.27	23.02	20.35	12.93	21.25	23.31	23.38	16.64	20.94	19.27	20.43	
			ข้ามกฏการทำงานเกิน	18.96	16.72	13.31	15.17	18.04	18.37	18.41	18.28	17.00	13.16	14.50	17.78	15.86	14.82	16.71	15.66	12.69	14.64	14.82	20.14	19.22	18.69	17.08	12.86	14.97	18.85	18.78	16.54	16.08	16.29	16.48	
	ส่วนบุคคล	ความเร็วเกิน	0.02	0.02	0.01	0.01	0.01	0.01	0.02	0.01	0.01	0.01	0.01	0.01	0.01	0.02	0.02	0.01	0.01	0.01	0.01	0.01	0.01	0.01	0.01	0.01	0.01	0.01	0.01	0.01	0.01	0.01	0.01	0.01	
		ไม่แสดงตน	7.14	6.76	4.84	6.83	7.16	7.27	7.21	7.25	6.72	4.78	6.69	6.94	5.01	5.58	6.75	6.69	5.14	7.01	14.25	7.73	6.63	6.69	6.60	4.79	7.00	7.47	7.38	5.54	7.12	6.93	6.80		
		ข้ามกฏการทำงานเกิน	4.46	4.30	3.77	4.31	4.48	4.61	4.42	4.37	4.24	3.50	3.93	4.27	3.35	3.29	4.10	4.22	3.89	4.22	2.77	4.66	3.09	3.79	3.81	3.46	9.03	4.35	4.39	3.96	4.26	4.30	4.19		
ค่าเฉลี่ยรวมรถทุกประเภท	ความเร็วเกิน	0.04	0.04	0.03	0.03	0.03	0.04	0.04	0.04	0.04	0.03	0.04	0.04	0.03	0.04	0.04	0.04	0.04	0.04	0.04	0.04	0.04	0.04	0.04	0.04	0.04	0.04	0.04	0.04	0.04	0.03	0.04			
	ไม่แสดงตน	12.28	11.03	7.58	11.31	12.20	12.36	12.32	12.47	11.13	7.65	11.26	12.22	9.33	10.54	11.75	10.81	7.73	11.63	19.41	13.25	12.33	12.37	11.25	7.63	11.87	12.81	12.86	9.35	11.72	11.03	11.38			
	ข้ามกฏการทำงานเกิน	9.42	8.53	7.09	8.05	8.98	9.18	9.08	9.14	8.60	6.88	7.66	9.09	7.89	7.29	8.37	8.13	7.17	7.95	6.92	9.99	8.81	9.06	8.41	6.80	10.66	9.37	9.51	8.49	8.26	8.37	8.44			

รายงานสถิติการกระทำความผิดจากระบบ GPS รถทุกประเภท กรุงเทพมหานคร

เดือน กรกฎาคม 2565

หน่วย : คัน

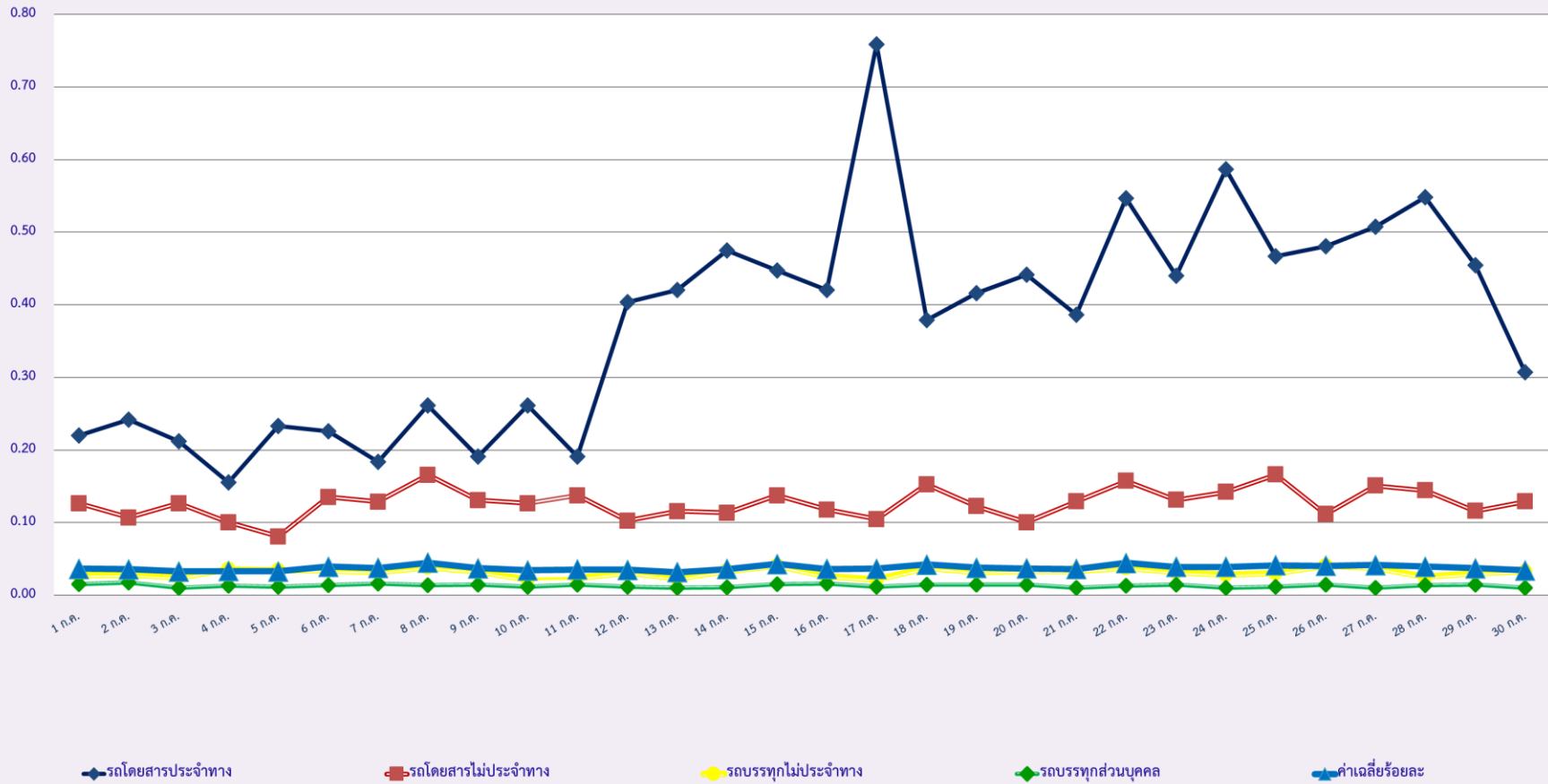
วันที่		1 ก.ค.	2 ก.ค.	3 ก.ค.	4 ก.ค.	5 ก.ค.	6 ก.ค.	7 ก.ค.	8 ก.ค.	9 ก.ค.	10 ก.ค.	11 ก.ค.	12 ก.ค.	13 ก.ค.	14 ก.ค.	15 ก.ค.	16 ก.ค.	17 ก.ค.	18 ก.ค.	19 ก.ค.	20 ก.ค.	21 ก.ค.	22 ก.ค.	23 ก.ค.	24 ก.ค.	25 ก.ค.	26 ก.ค.	27 ก.ค.	28 ก.ค.	29 ก.ค.	30 ก.ค.	ค่าเฉลี่ยจำนวนรถ ที่กระทำความผิด	
รถโดยสาร	ประจำทาง	ความเร็วเกิน	2	9	2	4	4	6	0	5	0	5	4	4	2	3	5	2	3	2	2	2	4	2	0	3	4	5	2	2	1	2	3
		ไม่แสดงตน	965	884	884	968	963	962	944	974	907	907	1,065	1,090	836	906	905	811	881	1,002	953	957	930	1,021	870	811	1,012	989	1,042	1,042	870	831	939
		ชั่วโมงการทำงานเกิน	1,518	1,110	978	1,364	1,279	1,301	1,206	1,342	949	809	1,403	1,577	817	664	714	661	997	1,309	721	1,345	1,342	1,319	872	795	1,334	1,379	1,563	1,563	730	701	1,122
	ไม่ประจำทาง	ความเร็วเกิน	8	8	5	2	3	3	6	2	4	5	4	4	2	6	4	4	5	5	1	0	6	7	1	8	5	3	2	2	6	7	4
		ไม่แสดงตน	731	514	409	692	655	708	673	802	548	436	641	687	476	589	575	484	426	678	763	694	749	854	582	421	698	732	753	753	542	510	626
		ชั่วโมงการทำงานเกิน	162	150	161	144	94	116	104	168	160	157	158	140	162	111	98	124	169	159	74	147	168	150	152	126	132	131	180	180	98	110	140
	ส่วนบุคคล	ความเร็วเกิน	0	0	0	0	1	1	0	1	0	0	0	0	1	0	0	0	0	1	0	0	0	0	1	0	2	1	1	1	1	1	0
		ไม่แสดงตน	6	3	2	5	4	8	7	4	3	1	4	5	3	8	4	5	1	4	4	6	4	6	6	2	4	4	3	3	3	3	4
		ชั่วโมงการทำงานเกิน	0	0	0	1	0	1	1	0	0	1	0	0	0	0	0	0	0	0	0	0	0	0	0	0	0	0	0	1	1	0	0
รถบรรทุก	ประจำทาง	ความเร็วเกิน	1	2	1	0	0	2	0	0	3	1	0	2	3	0	1	2	0	0	1	3	0	1	1	0	0	1	1	1	1	2	1
		ไม่แสดงตน	12,325	10,411	5,494	10,771	11,970	12,333	12,301	12,434	10,839	5,773	11,180	12,356	8,835	10,783	11,778	9,683	4,968	10,785	12,739	13,138	12,744	12,777	11,190	5,421	11,407	12,871	13,194	13,194	11,249	10,024	10,832
		ชั่วโมงการทำงานเกิน	4,240	3,672	2,643	3,291	3,726	3,857	3,826	4,228	3,919	2,805	3,150	3,866	3,361	3,075	3,642	3,300	2,464	2,983	2,616	4,522	4,609	4,374	4,091	2,508	3,271	4,203	4,467	4,467	3,448	3,565	3,606
	ส่วนบุคคล	ความเร็วเกิน	0	0	2	0	2	1	1	0	0	1	2	0	0	1	0	0	0	1	1	1	0	0	0	1	0	0	0	0	0	1	1
		ไม่แสดงตน	3,693	3,473	2,061	3,545	3,706	3,899	3,907	3,894	3,680	2,220	3,676	3,870	2,856	3,114	3,591	3,608	2,174	3,644	3,812	3,937	3,432	3,541	3,529	2,138	3,496	3,859	4,003	4,003	3,709	3,651	3,457
		ชั่วโมงการทำงานเกิน	1,165	1,164	953	1,042	1,094	1,182	1,129	1,181	1,260	991	1,067	1,286	1,023	923	1,050	1,100	972	1,075	722	1,284	1,149	1,087	1,110	934	970	1,155	1,228	1,228	1,158	1,185	1,096

รายงานสถิติความเร็วเกินของรถตู้โดยสารประจำทาง หมวด 2 (ขส.)

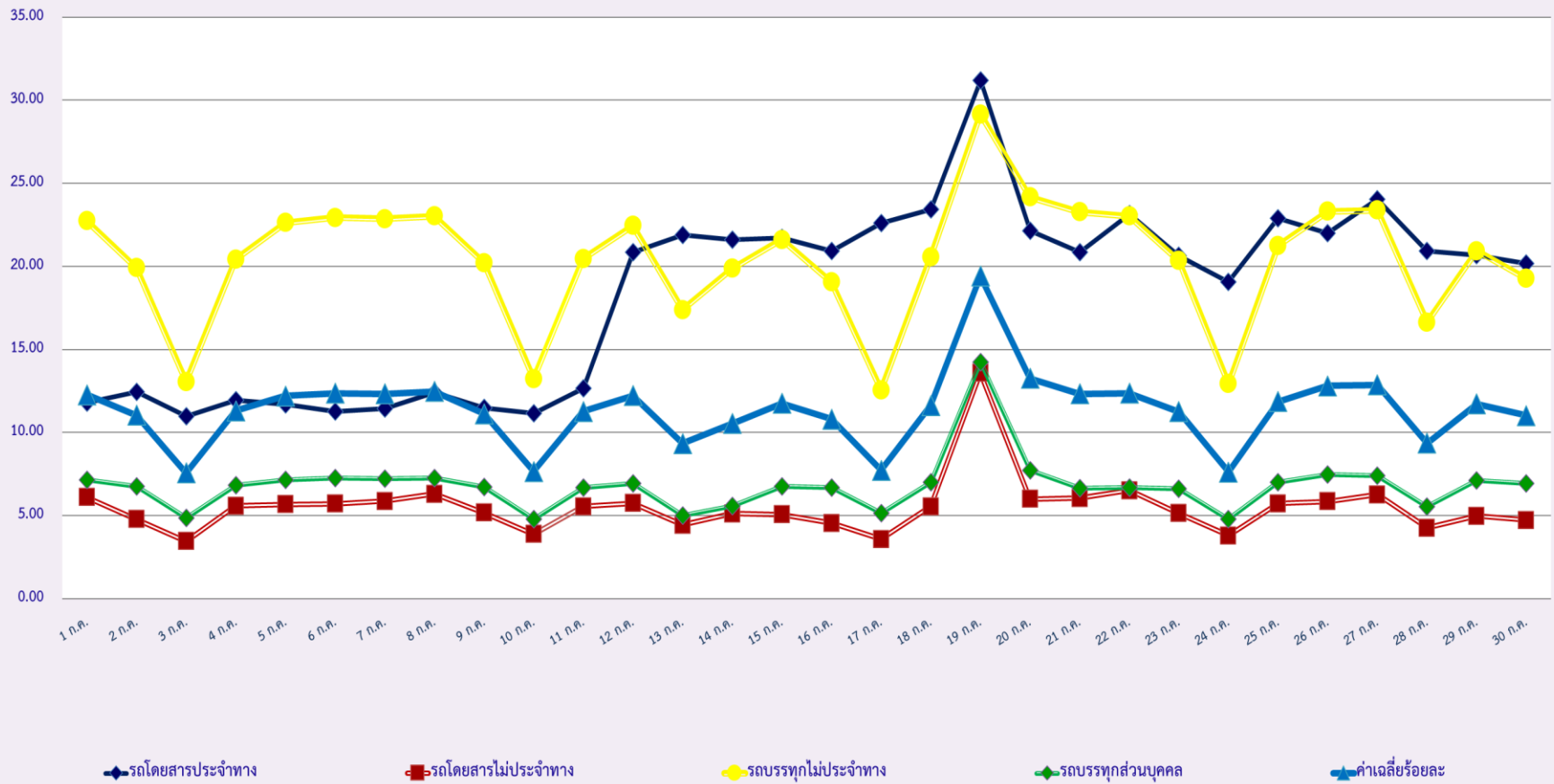
ประจำเดือน กรกฎาคม 2565

พื้นที่	วันที่	1 ก.ค.	2 ก.ค.	3 ก.ค.	4 ก.ค.	5 ก.ค.	6 ก.ค.	7 ก.ค.	8 ก.ค.	9 ก.ค.	10 ก.ค.	11 ก.ค.	12 ก.ค.	13 ก.ค.	14 ก.ค.	15 ก.ค.	16 ก.ค.	17 ก.ค.	18 ก.ค.	19 ก.ค.	20 ก.ค.	21 ก.ค.	22 ก.ค.	23 ก.ค.	24 ก.ค.	25 ก.ค.	26 ก.ค.	27 ก.ค.	28 ก.ค.	29 ก.ค.	30 ก.ค.	
		กรุงเทพมหานคร	จำนวน(คัน)	1	1	0	0	0	0	0	0	0	1	1	1	0	0	0	2	0	0	1	0	0	1	0	1	0	5	0	0	0
	ร้อยละ	0.05	0.06	0.00	0.00	0.00	0.00	0.00	0.00	0.00	0.05	0.05	0.08	0.00	0.00	0.00	0.16	0.00	0.00	0.08	0.00	0.00	0.08	0.00	0.08	0.00	0.41	0.00	0.00	0.00	0.00	
ทั่วประเทศ	จำนวน(คัน)	12	8	13	8	12	16	15	15	16	16	18	5	2	2	1	3	2	2	4	3	2	3	4	3	2	3	3	3	4	1	
	ร้อยละ	0.57	0.49	0.62	0.38	0.57	0.76	0.71	0.71	0.76	0.76	0.85	0.41	0.16	0.16	0.08	0.24	0.16	0.16	0.32	0.24	0.16	0.24	0.32	0.24	0.16	0.24	0.24	0.24	0.24	0.00	0.08

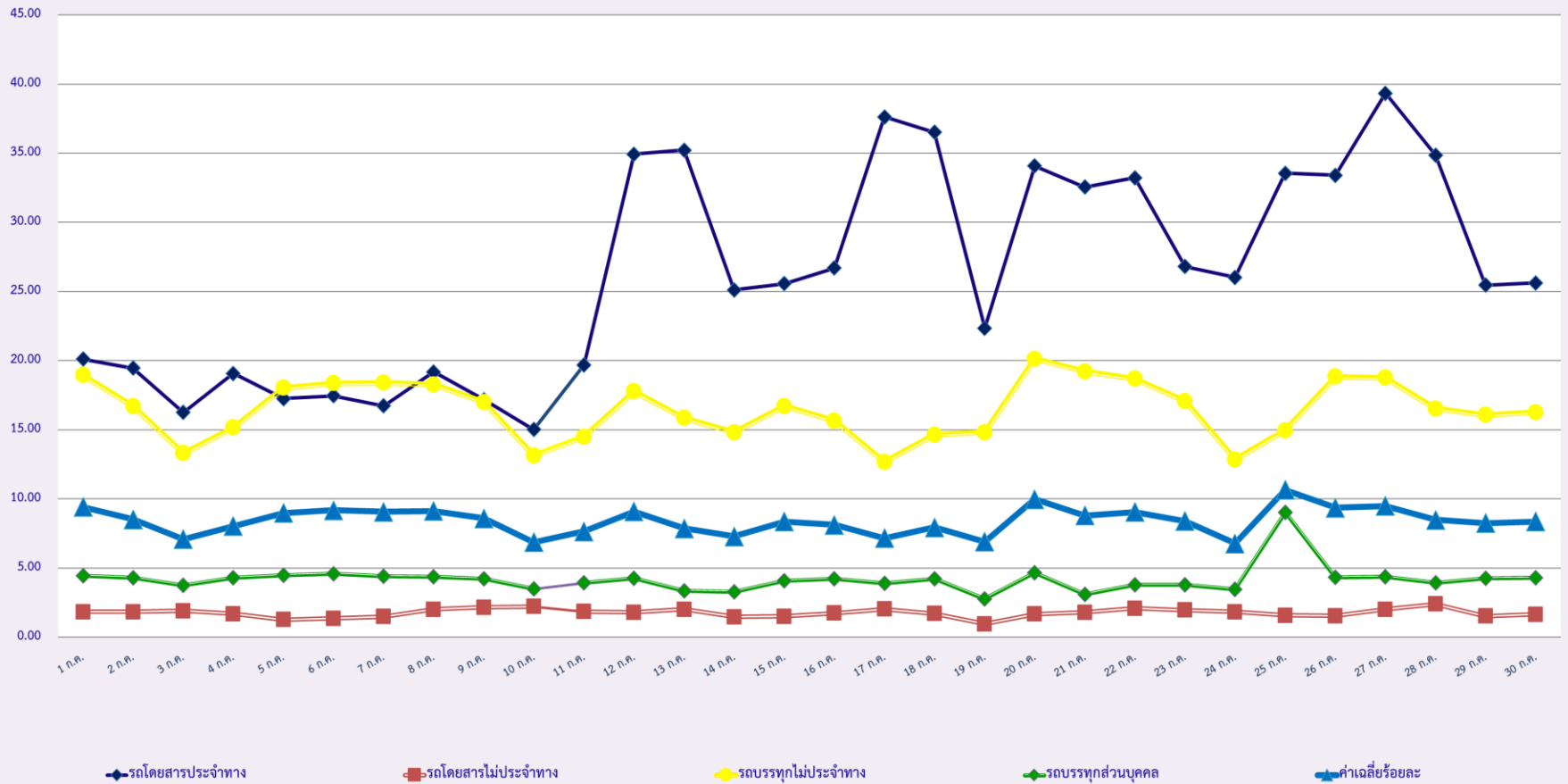
สถิติรถที่มีความเร็วเกินในรถแต่ละประเภท (ร้อยละ)



สถิติการไม่แสดงตนของพนักงานขับรถในแต่ละประเภท (ร้อยละ)



สถิติระยะเวลาการทำงานเกินของพนักงานขับรถในแต่ละประเภท (ร้อยละ)



สถิติรถตู้โดยสารประจำทาง หมวด 2(บขส.)ที่มีความเร็วเกิน (ร้อยละ) .

